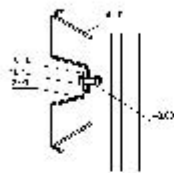
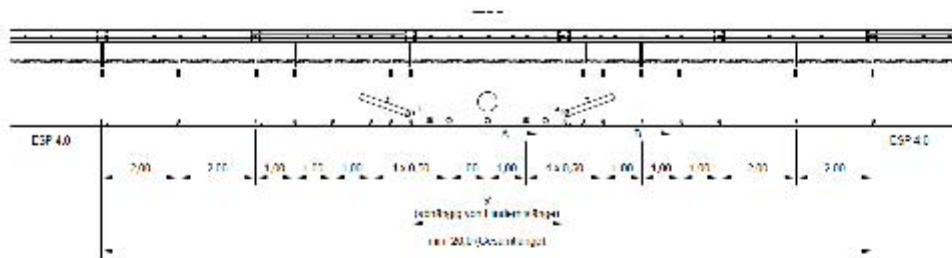


Montagetafel für ESP BOS gerammt**Stückzahl Verschraubung Schutzplankenstoß (5 x):**

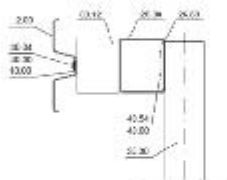
6/8 St.	40.00	HRK-Schraube M 16x27, 4.6 mit Mutter
6/8 St.	40.30	U-Scheibe 18

Stückzahl Verschraubung Sigma-Pfosten (15 x):

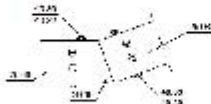
1 St.	40.42	Sechskantschraube M 10x45, 4.6 mit Mutter
1 St.	40.60	U-Scheibe 11
1 St.	10.10	Decklasche M10

Stückzahl Verschraubung Kastenprofilstoß (2x):

16 St.	40.03	HRK-Schraube M 16x30, 8.8 mit Mutter
16 St.	40.30	U-Scheibe 18
4 St.	40.80	Sechskantschraube M 14x30, 4.6 mit Mutter
4 St.	40.82	U-Scheibe 16

**Stückzahl Verschraubung Pfosten C125 (4x):**



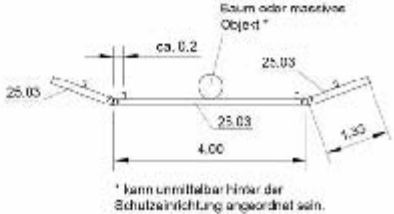
2 St.	40.54	HRK-Schraube M 10x45, 8.8 mit Mutter
2 St.	40.60	U-Scheibe 11
1 St.	25.58	Kastenprofil-Befestigungsblech 155/50/10

**Stückzahl Verschraubung Deformationsrohr (5x):**

1 St.	40.04	HRK-Schraube M 16x30, 8.8 mit Mutter
1 St.	40.30	U-Scheibe 18
1 St.	10.00	Decklasche M16

Anzugsdrehmomente

Schraube M 10: handfest
 Schraube M 16: 70 Nm, maximal 140 Nm
 Profil A / B sinngemäß ausführen

4 Pfosten C 125: 2,0 m (32.30)
 1 Kastenprofil: 4 m (25.00)
 2 Kastenprofile: 1,33 m (25.03)
 2 Stoßverbinder: 20° (29.10)

Pfostenanordnung:
 1) ca. 0,20 m neben Abknickung
 2) mittig zum Kastenprofil 25.03 anordnen

Höhe Pfosten: 0,68 m
 Toleranz ± 3 cm

Abstand Pfosten (vordere) vom Fahrbahnrand = Abstand der Konstruktion vom Fahrbahnrand + 40 cm