

Schnitt A-A

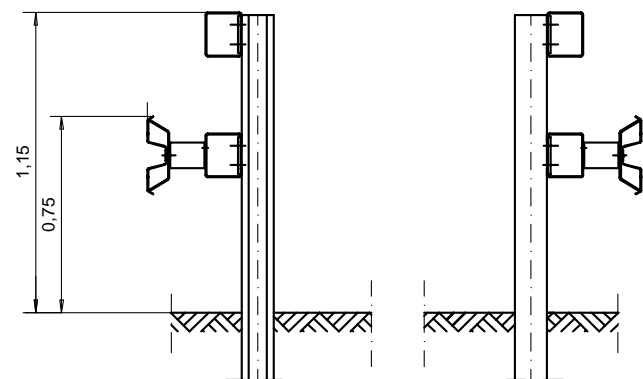
Die Konstruktion ist patentrechtlich geschützt.

\* Alternativ Übergänge auf H2-Systeme, wie z.B. SUPER-RAIL light (S3.1-321) oder SUPER-RAIL Eco (S3.1-322).  
 Übergänge auf die vor oder hinter der Schutzplankenkonstruktion "SUPER-RAIL" befindlichen doppelseitigen Systeme sind mit einer Neigung von 1:20 zu verschwenken.

SUPER-RAIL Konstruktion gemäss Zeichnung Nr. S1.1-310

Abstand Vorderkante SUPER-RAIL zu Hindernis gemäss Zeichnung Nr. S1.1-311

Profil A sinngemäß ausführen.



Analog TL-SP 99 Zeichnung Nr.: 54	Zchg. Nr. S1.1-312 Stand: 03/10	<b>SUPER-RAIL H2</b>	
		<b>im Bereich von gefährlichen Hindernissen im Mittelstreifen</b>	
Gütegemeinschaft Stahlschutzplanken e.V.			

